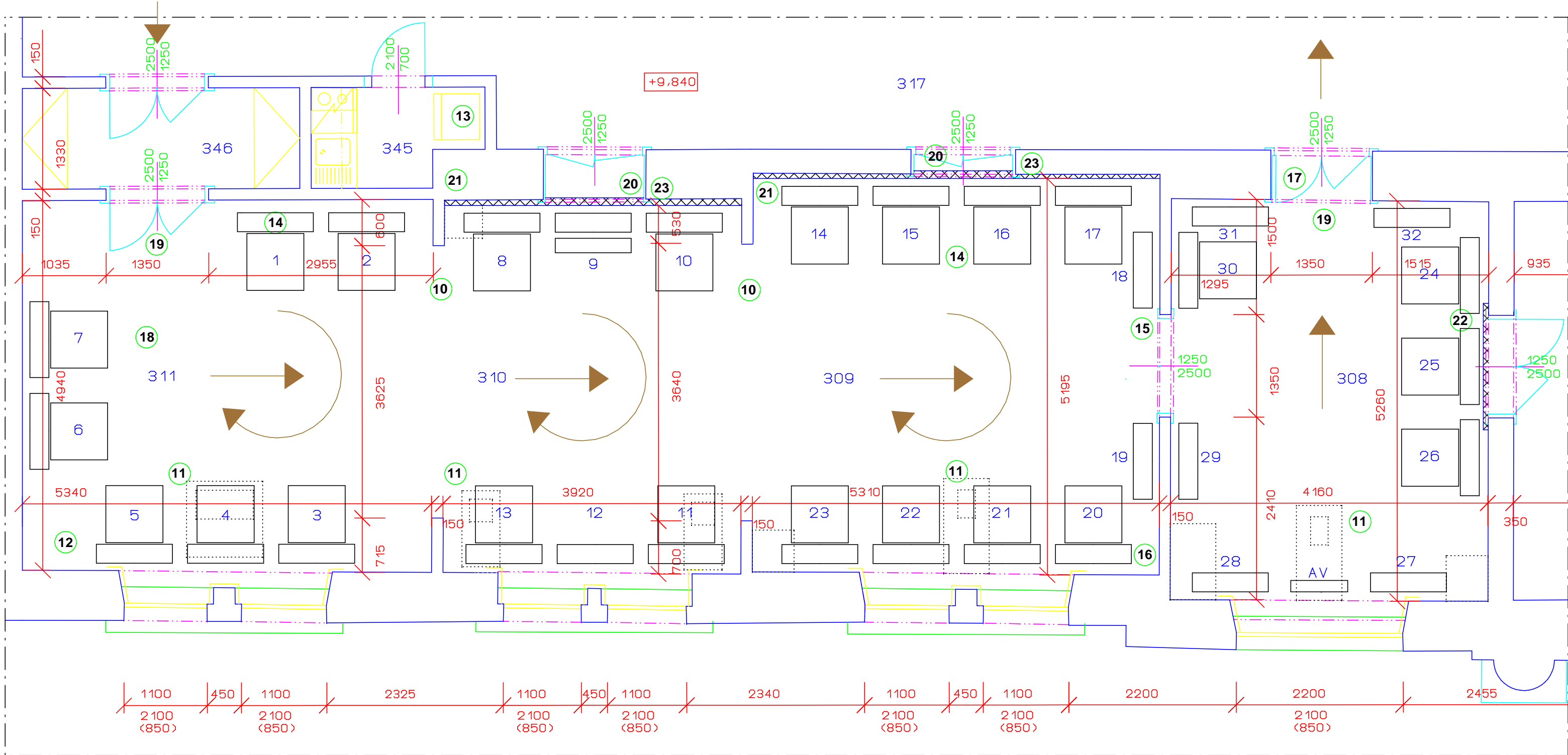


PŮDORYS:



POZNÁMKA:

- 10

- zapravit ostění po odstranění výplní
- 11

- vyspravení stávajících poklopů podlahy v místě stávajících vývodů
- 12

- zapravit omítky v místě nových vývodů a tras elektroinstalace
- 13

- napojení nových rozvodů elektroinstalace z rozvaděče v prostoru kuchyně
- 14

- panely a vitríny 750x750x800 mm, panel 1000x250x2500mm
- 15

- zapravit zárubeň po odmontování pantů
- 16

- napojení panelů a vitrín bude jednotlivě přes zásuvku na stěně
- 17

- úprava podlahy a podkladu do spádu u dveří
- 18

- stávající stropní svítidla budou ponechána
- 19

- nová nástěnná nouzová svítidla viz. dokumentace elektroinstalace
- 20

- bude provedeno zakrytí sádrokartonem uvnitř ostění, dveře budou uzamčeny
- 21

- nová sádrokartonová předstěna (bez izolace) - způsob založení a překrytí obložky bude řešen při realizaci
- 22

- nová sádrokartonová předstěna s požární odolností - způsob založení a překrytí obložky bude řešen při realizaci
- 23

- stávající ovládací prvky elektroinstalace budou přesunuty na sádrokartonovou předstěnu
- před vlastní realizací expozice a mobilního vybavení výstavy, bude veškerá stavební připravenost upřesněna investorem
- OSTATNÍ VIZ. TECHNICKÁ ZPRÁVA

	P R O S T O R	PLOCHA M2	VÝŠKA M	POVRCHOVÁ ÚPRAVA		
				PODLAHY	STĚNY	STROP
P Ů D O R Y S 3. N. P.						
308	EXPOZICE	22,35	3800	KOBEREC	OMÍTKA	SÁDROKARTON
309	EXPOZICE	28,26	3800	KOBEREC	OMÍTKA	SÁDROKARTON
310	EXPOZICE	19,19	3800	KOBEREC	OMÍTKA	SÁDROKARTON
311	EXPOZICE	22,31	3800	KOBEREC	OMÍTKA	SÁDROKARTON
346	VSTUP	7,60	3800	KOBEREC	OMÍTKA	SÁDROKARTON

- STÁVAJÍCÍ ZDIVO A KONSTRUKCE
- SÁDROKARTONOVÁ PŘEDSTĚNA TL. 70 MM

Stávající krytiny podlah budou zachovány a následně bude nalepen zátěžový koberec vč. soklu

Stávající vnitřní omítky po budou vyspraveny a všechny místnosti budou nově vymalovány

Stávající sádrokartonový podhled bude v případě nutnosti otevřen v místě vedení kabelů, následně doplněn a vyspraven, podhled v místnostech bude nově vymalován (konstrukce s požární odolností)

Stávající instalace v prostoru místností budou ponechány, elektroinstalace bude řešena napojením z prostoru místnosti kuchyně

Instalace elektroinstalace, slaboproudu, atd. budou upraveny dle nové dispozice a doplněny vč. nových ovládacích prvků. Přesné umístění zásuvek a prvků bude upřesněno při realizaci

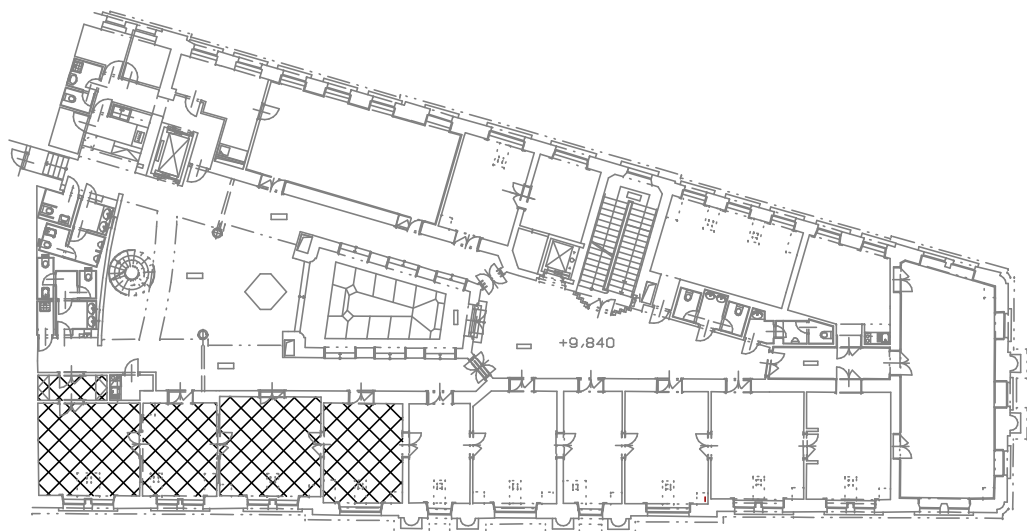
Stavební a montážní práce budou probíhat za provozu objektu, dodavatel bude dodržovat všechny bezpečnostní a požární opatření

Požární bezpečnostní zařízení dle ČSN 730802 budou řešena samostatnou dokumentací s ohledem na stávající řešení objektu

Mobilní vybavení výstavy - její instalace a umístění bude upřesněna při realizaci

- VŠECHNY ROZMĚRY OVĚRIT NA STAVBĚ

SCHEMA OBJEKTU - CELKOVÝ PŮDORYS 3. NP



akce: <b>ČNB Brno - Stavební úpravy se změnou užívání z kancelářských místností na expozici - 3. NP Rooseveltova 18, Brno</b>		generální projektant: Jiří Dušek Zbýšov 214 683 52 Křenovice IČ: 43125387	
investor: <b>Česká národní banka</b> Na Příkopě 28, Praha 1		zak. číslo:	0215
zodpovědný projektant: Jiří Dušek		stupeň projektu:	DZS
vypracoval: Jiří Dušek		datum:	10. 2015
část PD: D 1.1 - architektonické a stavební technické řešení		měřítko:	1:50
příloha: <b>Stavební práce - nový půdorys</b>		oddl:	číslo přílohy:
		<b>D 1.1</b>	<b>4</b>